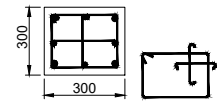


DISPOSITION DE LA SEMELLE

DISPOSITION DES COLONNES

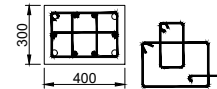
HORAIRE DE SEMELLES

PIED MARQUE	PIED TAILLE LXB (MM)	PROFONDEUR D (mm)	RENFORCEMENT DANS LES DEUX SENS	
			RETOUR AU DÉBUT	FOND
F1	1400 X 1400	300	Y10@250	Y10@250
F2	1600 X 1600	300	Y10@250	T10@250
F3	1550 X 1450	300	Y10@250	Y10@250
F4	1450 X 1450	300	Y10@250	Y10@250



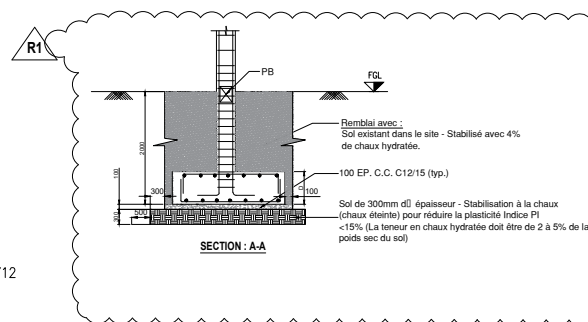
BARRES VERTICALES = 8 - Y12
TIES = espacement Y8 selon l'élévation

SECTION X-X

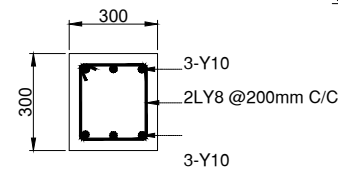


BARRES VERTICALES = 4 - Y16 + 6- Y12
TIES = espacement Y8 selon l'élévation

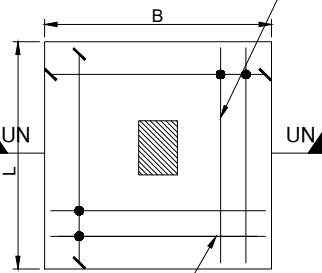
SECTION X-X



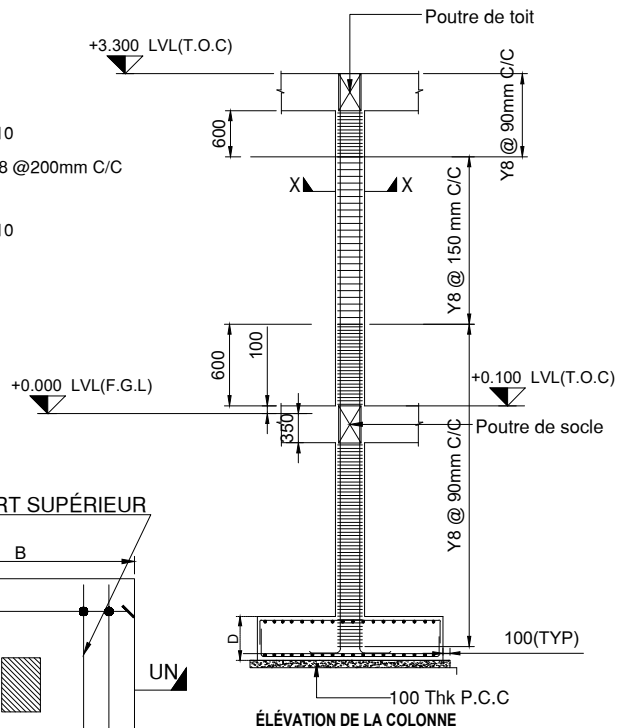
SECTION 1-1



RENFORT SUPÉRIEUR



PLAN DE SEMELLE (TYPE)



NOTES GÉNÉRALES

(1) Ce dessin est la propriété d'ARTELA CONSULTING ENGINEERS LTD. Chennai. Indel et ne doit pas être transmis à toute personne non autorisée par ARTELA CONSULTING ENGINEERS LTD. Chennai. Toute réimpression, copie ou utilisation, en tout ou en partie, par cette personne ou corps sans l'autorisation écrite préalable. Ce dessin ne peut pas être cédé à un tiers ou utilisé à d'autres fins, que celui auquel il est destiné.

(2) Ne pas mettre à l'échelle à partir du dessin.

(3) Toutes les dimensions sont en millimètres et les niveaux en mètres, sauf note contraire. Toutes les dimensions doivent être vérifiées sur place et approuvées par l'ingénieur.

(4) Les dimensions des sections doivent être prises avec d'autres dessins architecturaux, structuraux, mécaniques et électriques et toutes les sections pertinentes du cahier des charges. Toute divergence est à porter à l'attention de l'ingénieur et à résoudre avec lui.

(5) Longueur de rodage et d'ancrage (LD) = 45d

(6) Tous les dessins doivent être lus conjointement avec d'autres dessins architecturaux, civils et électriques.

(7) Capacité portante nette admissible adoptée au niveau de la base est 2,0 dans le design de 10°/10°.

(8) 0.000.000 correspond au niveau fini

TAB. 1 TABLEAU DE CONFORMITÉ DES MATÉRIAUX :

S.No	Article	Spécification
1	Ciment	Ciment Portland US310
2	Renforcement	B500c – BS 4449 / ÉTATS-UNIS EAS 412-2
3	Qualité du concret	C 25/30 – BSEN206-1

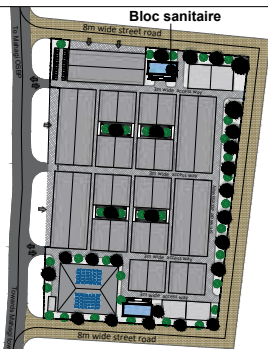
COUVERTURE TRANSPARENTE À RENFORT :

Pied	- 50 millimètre
Colonne	- 40 millimètre
Poutre	- 25 mm
Plaque	- 20 millimètres

LÉGENDE:

FFL - NIVEAU DE SOL FINI
FGL - NIVEAU DU SOL FINI
T&B - HAUT ET BAS
N/B - DANS LES DEUX SENS
TYP - TYPE
NTS - PAS À L'ÉCHELLE
C/S - SECTION TRANSVERSALE
PCC - BÉTON DE CIMENT ORDINAIRE
Y - DESIGNÉ L'ARMATURE DE QUALITÉ B500C
C/C - ESPACEMENT CENTRE À CENTRE.
UO - SAUF INDICATION CONTRAIRE
TCC - SOMMET DU BÉTON.

Plan clé



R0	À des fins d'homologation	20/03/2023
Rev	Description	Date

Rev	Description	Date

À des fins d'appel d'offres
uniquement

CLIENT



CONSULTANT DE PROJET



ARTELIA CONSULTING ENGINEERS LTD.

PROJET & EMPLACEMENT

**Conception des travaux de
construction la route (à 1 km), Bridge et
Mahagi Marché transfrontalier**

TITRE DWG

**Bloc sanitaire - Aménagement et
RC détails de
Semelles et colonnes**

Ecaile	Date	Rev
NTS	20-03-2025	R0

1° d'emploi	Dessin No
P-1073	ACE-P1073-CBM-TB-S001

